



Mit der prismatischen Office Optik ist das System für Bildschirmarbeitsplätze geeignet. Besonders effizient: Aufgrund der hohen Lichtleistung und der optimierten Lichtverteilung ist es möglich, mit einer S55 Leuchte zwei Arbeitsplätze normgerecht auszuleuchten. Dies schont die Ressourcen nachhaltig bei der Montage und im Betrieb. Und ist wichtig bei einer eventuellen Zertifizierung des Projekts.

Einzel überzeugt die Leuchte mit einer Länge von bis zu 2.800 mm - und erhellt so Tische oder einzelne Bereiche. Als System ist S55 ideal für große Räume und besondere Akzente. Ob geradlinig als durchgängiges Lichtband oder kreuz und quer, der Kreativität sind keine Grenzen gesetzt.

With its prismatic „office optics“ design, the system is suitable for computer workstations. Especially efficient: due to its high light output and optimal light distribution, it is possible to provide standard-compliant lighting for two workplaces with just one S55 luminaire. This sustainably saves resources during installation and operation. And it is an important factor for possible certification of the project.

As single units with a length of up to 2.800 mm, the luminaires provide a practical solution for illuminating tables and selected areas. As a system, S55 is ideal for large rooms and creating special effects. Whether in forming a continuous unbroken line of light or a criss-cross pattern, there is no limit to creativity.

S55

S55 ACOUSTIC

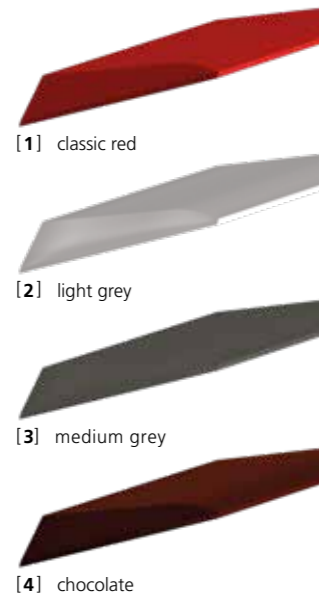
Details Zubehör

- › A-Absorber aus speziell geschäumten Melaminharz für optimale Wirksamkeit
- › Hohe akustische Wirksamkeit durch beidseitige Winkelposition der 0,6 m² Acoustic-Absorber
- › Beflockung der sichtbaren Oberflächen für qualitativ hochwertige Farbausführung und zusätzlicher Steigerung der akustischen Absorption
- › Montageelemente aus Metall zur nachträglichen Montage, Mehrpunktbefestigung
- › Durch Facettenschnitt beträgt die sichtbare Höhe nur 20 mm

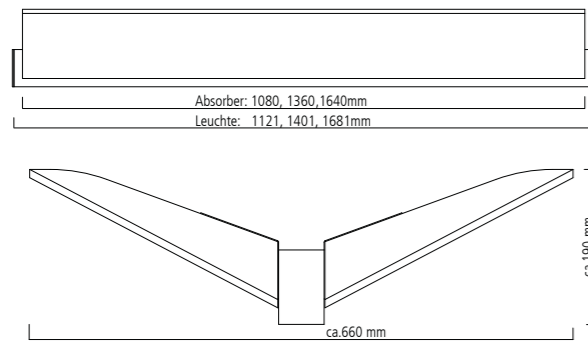
Details Accessories

- › A-Absorber from special, foamed melamine resin for optimum efficiency
- › High acoustic efficiency thanks to angular positions of the 0.6 m² Acoustic Absorber on both sides
- › Visible surfaces are flocked for high-quality colour appearance
- › Metal mounting elements for retrofitting, multi-point fastening
- › Thanks to facet design the visible height is as low as 20 mm

Farben für Akustik-Absorber Colours for Acoustic-Absorber

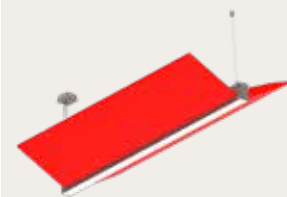


Passende Leuchten, Seite 80, 82.
Matching lamps, page 80, 82.



Bestellbeispiel

Ordering example



150-81-00

Länge

Length
[1] = 1130 mm
[2] = 1410 mm
[3] = 1690 mm

Farbe

Colour
[1] = classic red
[2] = light grey
[3] = medium grey
[4] = chocolate

Beispiel / Example: 150-812-001

S55 ACOUSTIC Acc. · Länge 1410 mm · Farbe classic red
S55 ACOUSTIC Acc. · Length 1410 mm · Colour classic red



Das tausendfach bewährte S55 System bietet neben perfektem Licht nun auch perfekte Akustik im Büro. Die exakt geformten akustikwirksamen Elemente absorbieren den auftreffenden Schall um 90 % (NRC 0,9) – nur 10 % werden in den Raum zurück reflektiert: Optimale Voraussetzungen für die Konzentration und Kommunikation in kleinen Büroeinheiten bis hin zum Großraumbüro. Durch die Befestigung der ACOUSTIC Elemente direkt an den S55 Pendelleuchten, entsteht kein zusätzlicher Montageaufwand wie bei Stand-Alone-Lösungen. Selbst eine nachträgliche Montage in vorhandene Systeme oder Erweiterungen ist problemlos möglich. Eine Vielzahl von Farbausführungen steht für Ihr neues Wohlfühl-Büro zur Auswahl.

Tried and tested a thousand times, the S55 system offers not only perfect light but also perfect acoustics for office spaces. Its precisely shaped, acoustically effective elements absorb 90% of incidental noise (NRC 0.9) – and only reflect 10% back into the room: optimum prerequisites for promoting concentration and communication in offices of any size all the way up to open-plan spaces. By attaching the ACOUSTIC elements directly to the S55 pendant luminaires extra mounting work can be avoided – unlike with stand-alone solutions. Even retrofitting or extending existing systems is easily possible. There are a wide range of colour designs for you to choose from for your new feel-good office.

S55 DIRECT

System

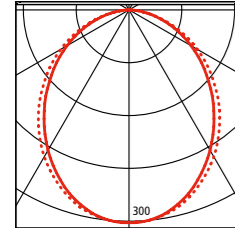
- › System als Aufbau- und Pendelleuchte
- › Aluminiumprofil silbergrau oder weiß
- › Passgenaue LED Leuchteneinheiten in unterschiedlichen Längen
- › Wahlweise satinierte Abdeckung PUBLIC oder blendfreie Optik OFFICE
- › Werkzeuglose Montage der Leuchteneinheiten im Aluminiumprofil
- › Lichtverteilung direkt

System

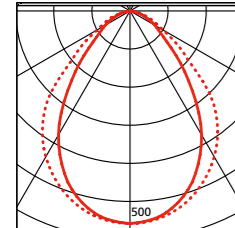
- › System for surface and pendant
- › Aluminium silver grey or white
- › Matching LED lighting units in several different lengths
- › Choice between satinised cover PUBLIC and glare-free OFFICE optic
- › Tool-free assembly of the lighting units in the aluminium profile
- › Direct light distribution

IP30

S55 DIRECT PUBLIC



S55 DIRECT OFFICE



Aluminiumprofil, Zubehör und Leuchteneinheit bitte separat bestellen.
Please order the aluminium profile, accessories and lighting units separately.



Aluminiumprofil (L max. 3.000 mm)

Aluminium profile (L max. 3.000 mm)

weiß / white

152-001-100-xxxx (mm)

silber grau / silver grey

152-001-200-xxxx (mm)

Bitte ergänzen Sie die Artikelnummer mit der gewünschten Profillänge:

L = xxxx (mm).

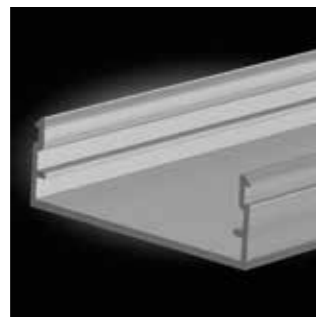
Please complete the article number with the length of the profile:

L = xxxx (mm).

Zubehör / Accessories

Bitte ergänzen Sie die Artikelnummer mit der gewünschten Acryllänge/Abdeckungsgröße: L = xxxx (mm)

Please complete the article number with the length of acrylic/blank element: L = xxxx (mm)



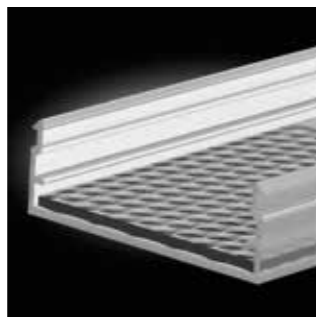
PUBLIC

Acrylabdeckung satiniert

Acrylic cover satinised

L max. 3.000 mm

152-850-000-xxxx (mm)



OFFICE

Prismatische Abdeckung

Prismatic diffuser

L max. 3.000 mm

152-851-000-xxxx (mm)

Linienverbinder

Line connector

152-806-000

2 Enddeckel für Aufbau- und Pendelleuchte

2 End caps for surface-mounted and pendant light

weiß / white

152-801-100

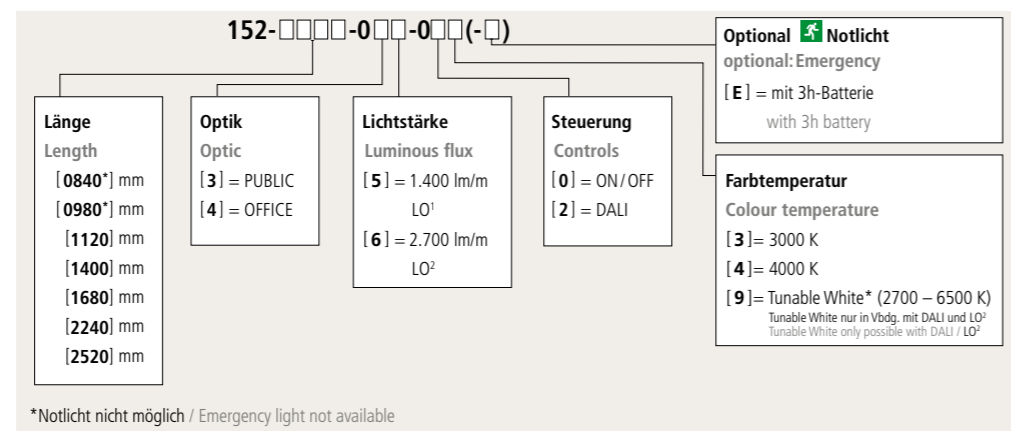
silbergrau / silver grey

152-801-200

Acrylabdeckungen werden grundsätzlich abzüglich Ausdehnungsfaktor geliefert.

Acrylic covers are generally supplied less expansion factor.

So generieren Sie Ihre individuelle S55 Direct Leuchteneinheit Bestellnummer How to generate your individual S55 Direct light unit order number



PUBLIC LO¹

Abmessung dimensions	Lichtfarbe colour temp.	Lichtstrom (lm) luminous flux	Energieeffizienz [lm/W] energy efficiency [lm/W]	Systemleistung [W] system performance [W]
840 mm	3000 K	1400	93	15
840 mm	4000 K	1450	97	15
840 mm				
980 mm	3000 K	1650	97	17
980 mm	4000 K	1700	100	17
1120 mm	3000 K	1850	97	19
1120 mm	4000 K	1950	103	19
1120 mm				
1400 mm	3000 K	2350	102	23
1400 mm	4000 K	2400	104	23
1400 mm				
1680 mm	3000 K	2800	104	27
1680 mm	4000 K	2900	107	27
1680 mm				
2240 mm	3000 K	3700	106	35
2240 mm	4000 K	3850	110	35
2520 mm	3000 K	4200	108	39
2520 mm	4000 K	4350	112	39

PUBLIC LO²

Lichtfarbe colour temp.	Lichtstrom (lm) luminous flux	Energieeffizienz [lm/W] energy efficiency [lm/W]	Systemleistung [W] system performance [W]
3000 K	2700	96	28
4000 K	2800	100	28
2700–6500 K	2450	91	27
3000 K	3150	98	32
4000 K	3300	103	32
3000 K	3600	100	36
4000 K	3750	104	36
2700–6500 K	3250	93	35
3000 K	4500	102	44
4000 K	4700	107	44
2700–6500 K	4100	98	52
3000 K	5350	103	52
4000 K	5600	108	27
2700–6500 K	4900	98	50
3000 K	7150	105	68
4000 K	7500	110	68
3000 K	8050	106	76
4000 K	8400	111	76

OFFICE LO¹

Abmessung dimensions	Lichtfarbe colour temp.	Lichtstrom (lm) luminous flux	Energieeffizienz [lm/W] energy efficiency [lm/W]	Systemleistung [W] system performance [W]
840 mm	3000 K	1200	80	15
840 mm	4000 K	1250	83	15
840 mm				
980 mm	3000 K	1400	82	17
980 mm	4000 K	1450	85	17
1120 mm	3000 K	1600	84	19
1120 mm	4000 K	1650	87	19
1120 mm				
1400 mm	3000 K	2000	87	23
1400 mm	4000 K	2100	91	23
1400 mm				
1680 mm	3000 K	2400	89	27
1680 mm	4000 K	2500	93	27
1680 mm				
2240 mm	3000 K	3200	91	35
2240 mm	4000 K	3300	94	35
2520 mm	3000 K	3600	92	39
2520 mm	4000 K	3750	96	39

OFFICE LO²

Lichtfarbe colour temp.	Lichtstrom (lm) luminous flux	Energieeffizienz [lm/W] energy efficiency [lm/W]	Systemleistung [W] system performance [W]
3000 K	2300	82	28
4000 K	2450	88	28
2700–6500 K	2100	78	27
3000 K	2700	84	32
4000 K	2850	89	32
3000 K	3100	86	36
4000 K	3250	90	36
2700–6500 K	2800	80	35
3000 K	3850	88	44
4000 K	405	92	44
2700–6500 K	3500	83	42
3000 K	4600	88	52
4000 K	4850	93	52
2700–6500 K	4200	84	50
3000 K	6150	90	68
4000 K	6450	95	68
3000 K	6900	91	76
4000 K	7250	95	76

Zubehör für Pendelleuchten / Accessories for pendant lights

Stahlseilaufhängung,
kürzbar L 3.000 mm (je 1,5 m)
Steel cable suspension,
adjustable L 3.000 mm (per 1.5 m)
weiß / white
152-811-100

silbergrau / silver grey
152-811-200

Kabeleinspeisung
inkl. Baldachin und Stahlseil, kürzbar
Cable feeder
incl. canopy and steel cable, adjustable
weiß / white L 3.000 mm
152-813-100 3-polig / 3-pole 3 x 0,75 mm²
152-815-100 5-polig / 5-pole 5 x 0,75 mm²

silbergrau / silver grey L 3.000 mm
152-813-200 3-polig / 3-pole 3 x 0,75 mm²
152-815-200 5-polig / 5-pole 5 x 0,75 mm²

